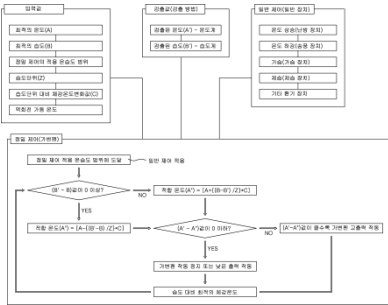




# 정밀 복합 제어 애니멀팜

기술보유기관: 휴미템  
 연구자 정보: 박경화  
 기술이전 상담 및 문의: 김용훈 선임 / 02-6957-9919 / kyh0804@fnpppartners.com

거래유형: 추후 협의      기술 가격: 별도 협의



[정밀 제어 시스템에 포함된 장치 종류와 제어 방법]

## 기술개요

- 정밀 복합 제어 애니멀팜’은 복합센서로부터 온사 내부의 환경 정보를 클라우드 서버를 통해 수집하고 생육 복합 최적화 알고리즘을 통하여 빅데이터를 분석할 수 있는 기술

## 기술의 특장점

- 환경정보와 융합하고 제어하는 정밀 복합 환경 제어기 및 정밀 공조 시스템과 연동
  - 정밀 환경 제어 시스템과 연동한 정밀 공조 시스템으로 세밀한 환경제어 가능
  - 환경/생육정보 데이터 수집부터 분석 및 이를 통한 제어까지 Non-Stop으로 진행 가능한 돼지 사양에 가장 최적화/최적화 알고리즘을 통한 제어 능력 향상
- 클라우드 기반의 서비스 플랫폼을 활용
  - 빅데이터 분석을 통해 영농의사결정 지원

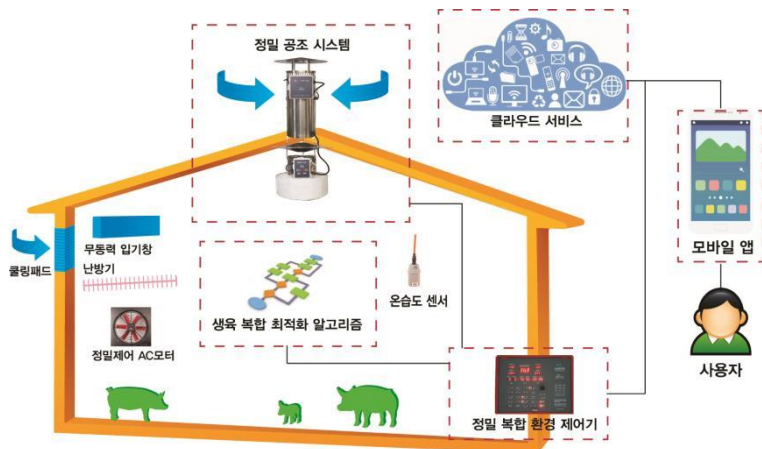
## 기술완성도

TRL 5단계 : 시제품 제작/성능평가

TRL1	TRL2	TRL3	TRL4	TRL5	TRL6	TRL7	TRL8	TRL9
기초이론/실험	실용목적 아이디어/특허 등 개념 정립	연구실 규모의 성능 검증	연구실 규모의 부품/시스템 성능평가	시제품 제작/성능평가	Pilot 단계 시작품 성능평가	Pilot 단계 시작품 신뢰성 평가	시제품 인증/표준화	사업화

## 기존 기술대비 우수성

- AI 자동화 알고리즘을 활용한 분석 결과를 바탕으로 사용자의 영농의사결정에 도움
- 분석 데이터를 데이터베이스화 하고 지속적으로 관리하여 돼지의 생육 단계별 상태를 분석하고, 환경 및 사양, 경영관리를 종합적으로 가능하게 하는 종합 시스템
- 사용자 편의를 위하여, 시스템의 직접 제어 뿐만 아니라 각종 휴대기기를 통한 모니터링 및 제어 가능
- 다양한 축종을 대상으로 지속적으로 확장 적용하며, 지속적인 데이터 축적을 통하여 4차 산업혁명에 적용 가능

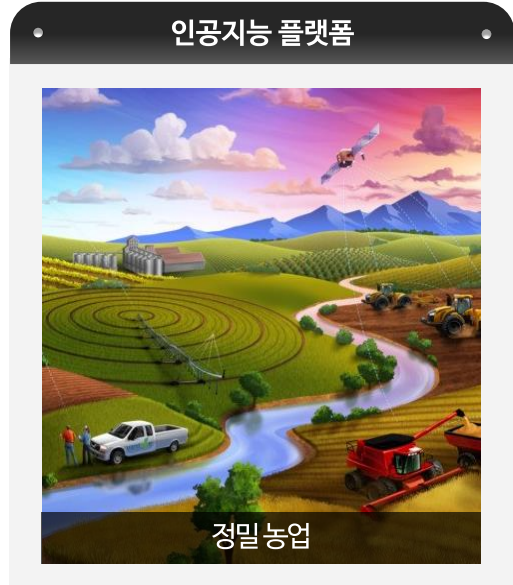


[정밀 복합 제어 애니멀팜]



## 비즈니스 아이디어

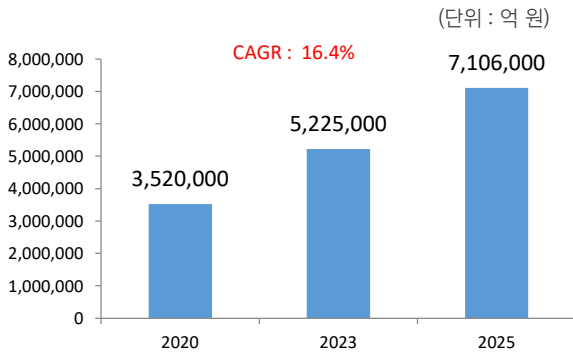
- 개발 시스템은 스마트팜을 지향하는 농가의 정밀농업 환경 구축을 위한 환경 제어시스템으로 농가의 가축사육, 사양, 출하, 경영관리 등의 토탈 솔루션으로 사용 가능
- 정밀 농업을 위해, 데이터 수집 및 데이터의 가공 분야에서 사용 가능하여 정밀 농업 인공지능을 개발하는데 있어서 플랫폼 용도로 활용



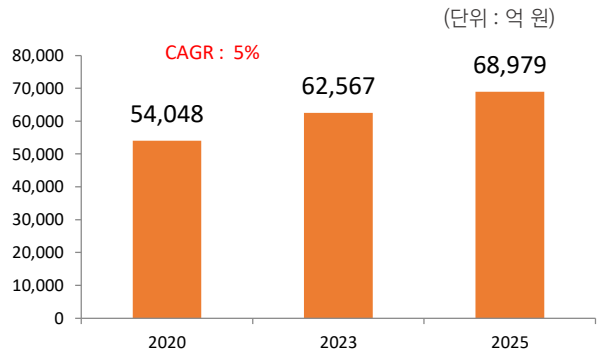
## 시장 동향

- 스마트팜 세계시장은 2010년 약 3조 5천억 원에서 시작하여 2022년 약 4조 5천억 원 규모로 연평균 성장세 약 16.4%정도 성장률을 보이며 꾸준히 진행되고 있음
- 국내 스마트팜 분야는 기자재, 기타, 시설, 재배, 지원서비스 등 5개 세부분야로 구성되어 있으며 재배에 49.7%로 다수의 중소기업이 영위하고 있음

[세계 스마트팜 산업 전체 시장 규모]



[국내 스마트팜 산업 전체 시장 규모]



(출처 : 중소기업전략 로드맵)

## 특허/권리 현황

No.	특허명	특허번호
1	최적의 체감 온도 제어 시스템	10-1267633